

CALCIO FEMMINILE

Tattica: TORRES 2005/06. Reportage n° 3.

A cura di **ROBERTO BONACINI**

Moduli tattici, interpreti, contrapposizioni e analisi generale.

PRESENTAZIONE DELL'INCONTRO.

Vediamo in quest'articolo come si è comportata tatticamente la **TORRES** di Mister **MICHELE PINTAURO**.

CAMPIONATO NAZIONALE SERIE A FEMMINILE 2005/06	11 GIORNATA DI ANDATA
SQUADRA ESAMINATA	TORRES
INCONTRO	SENIGALLIA - TORRES 1-0 (pt 0-0)

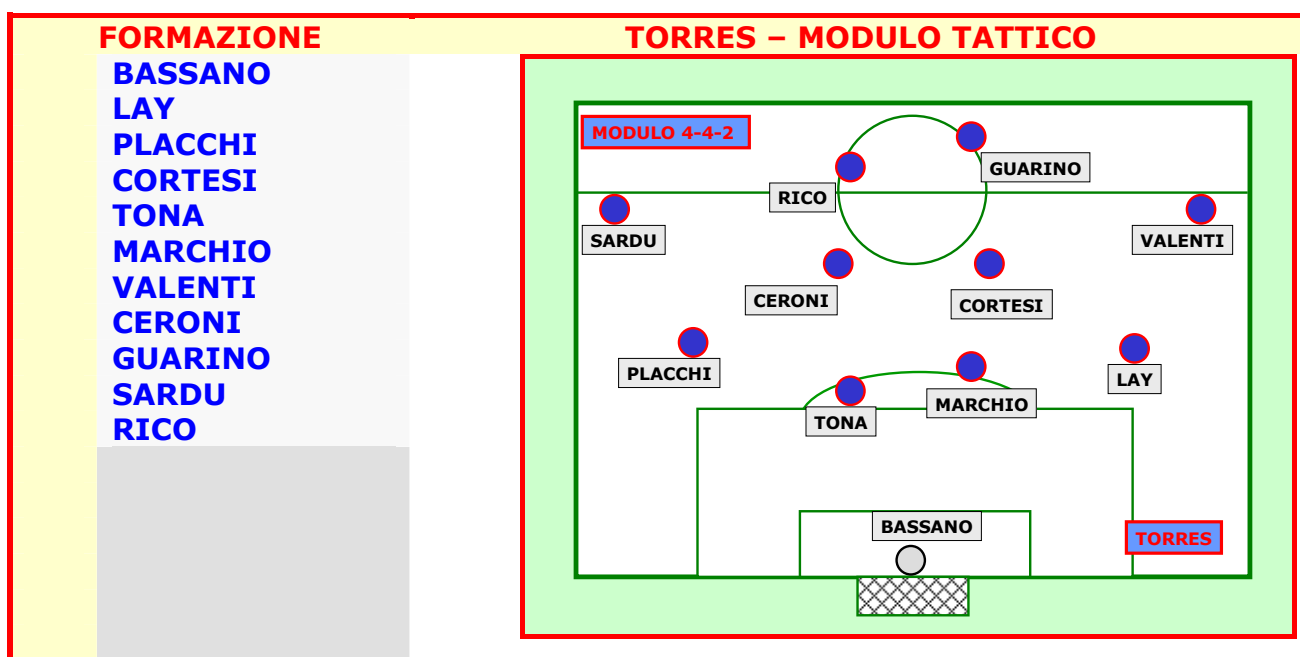
Alcuni numeri di analisi riferiti alla **TORRES** prima di questo incontro:

TORRES	Punti	Gare Giocate	Gare Vinte	Gare Perse	Gare Pari	Reti Fatte	Reti Subite
MODULO 4-4-2	17	10	5	3	2	24	11

Alcuni numeri di analisi riferiti al **SENIGALLIA** prima di questo incontro:

SENIGALLIA	Punti	Gare Giocate	Gare Vinte	Gare Perse	Gare Pari	Reti Fatte	Reti Subite
MODULO 4-4-2	21	10	7	3	0	20	8

TORRES: FORMAZIONE E MODULO TATTICO..



MARCATORI TORRES //.

MODULO TATTICO 4-4-2 a zona.

EVENTUALI VARIANTI

4-4-2 molto variabile che si trasforma in un 1-3-4-2 in fase difensiva e in un 4-2-4 in fase offensiva.

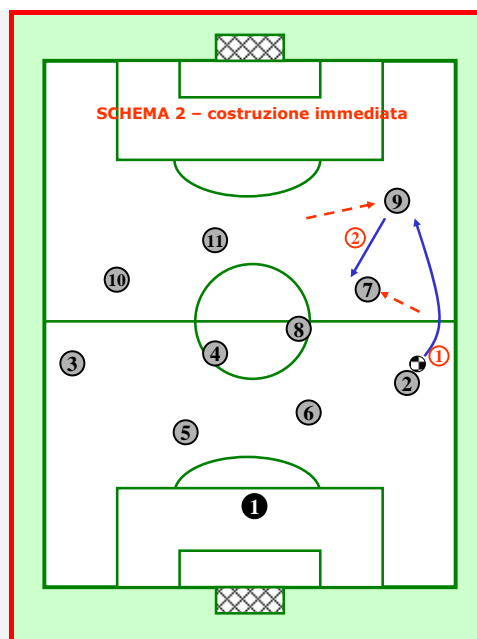
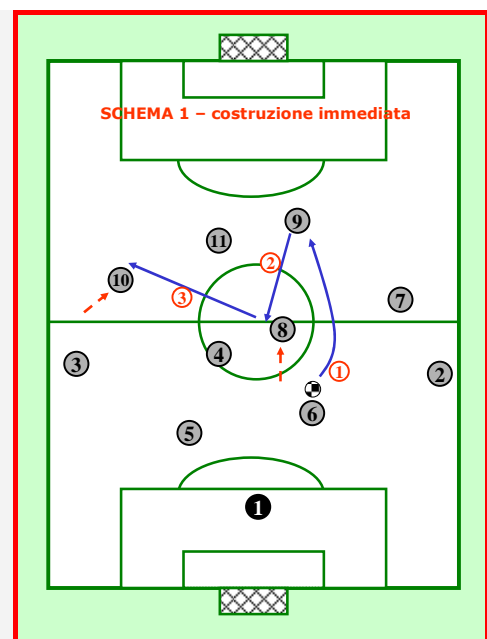
DIDATTICA GENERALE - MODULO 4-4-2: SCHEMI PER LA COSTRUZIONE DEL GIOCO CON LANCIO LUNGO (ATTACCO IMMEDIATO).

E' un tipo di attacco caratterizzato dalla repentinà dello sviluppo.

La squadra una volta entrata in possesso di palla cerca subito di "colpire" l'avversario attraverso l'immediato ribaltamento dell'azione.

Occorre notare che questo tipo di attacco se da un lato ha il vantaggio di trovare, piú facilmente degli altri, la difesa avversaria impreparata, dall'altro rende molto difficile l'accompagnamento dell'azione offensiva con la conseguenza che una volta fallita l'azione la squadra, non essendo riuscita a salire, si trova di nuovo sotto pressione.

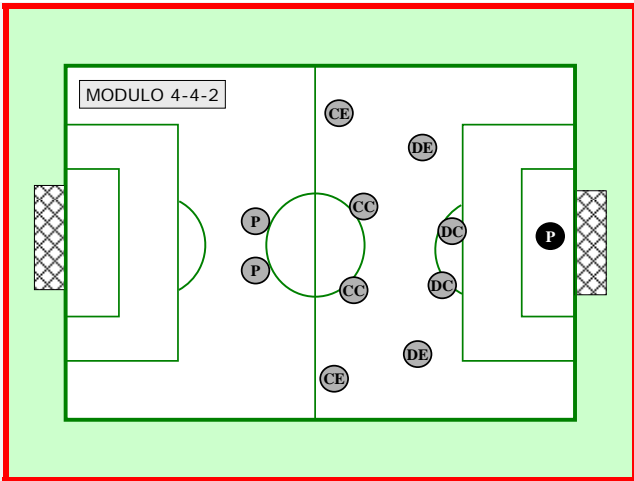
Questo tipo di attacco è da optare nel momento in cui, riuscendo a conquistare palla, troviamo la difesa avversaria mal disposta o scoperta.



(da ATTACCARE CON MODULO 4-4-2 edizioni WWW.ALLENATORE.NET)

TORRES: INTERPRETI DEL MODULO.

PORTIERE	BASSANO
DIFENSORI	da DX a SX: LAY, MARCHIO, TONA, PLACCHI
CENTROCAMP.	da DX a SX: VALENTI, CORTESI, CERONI, SARDU
ATTACCANTI	RICO, GUARINO

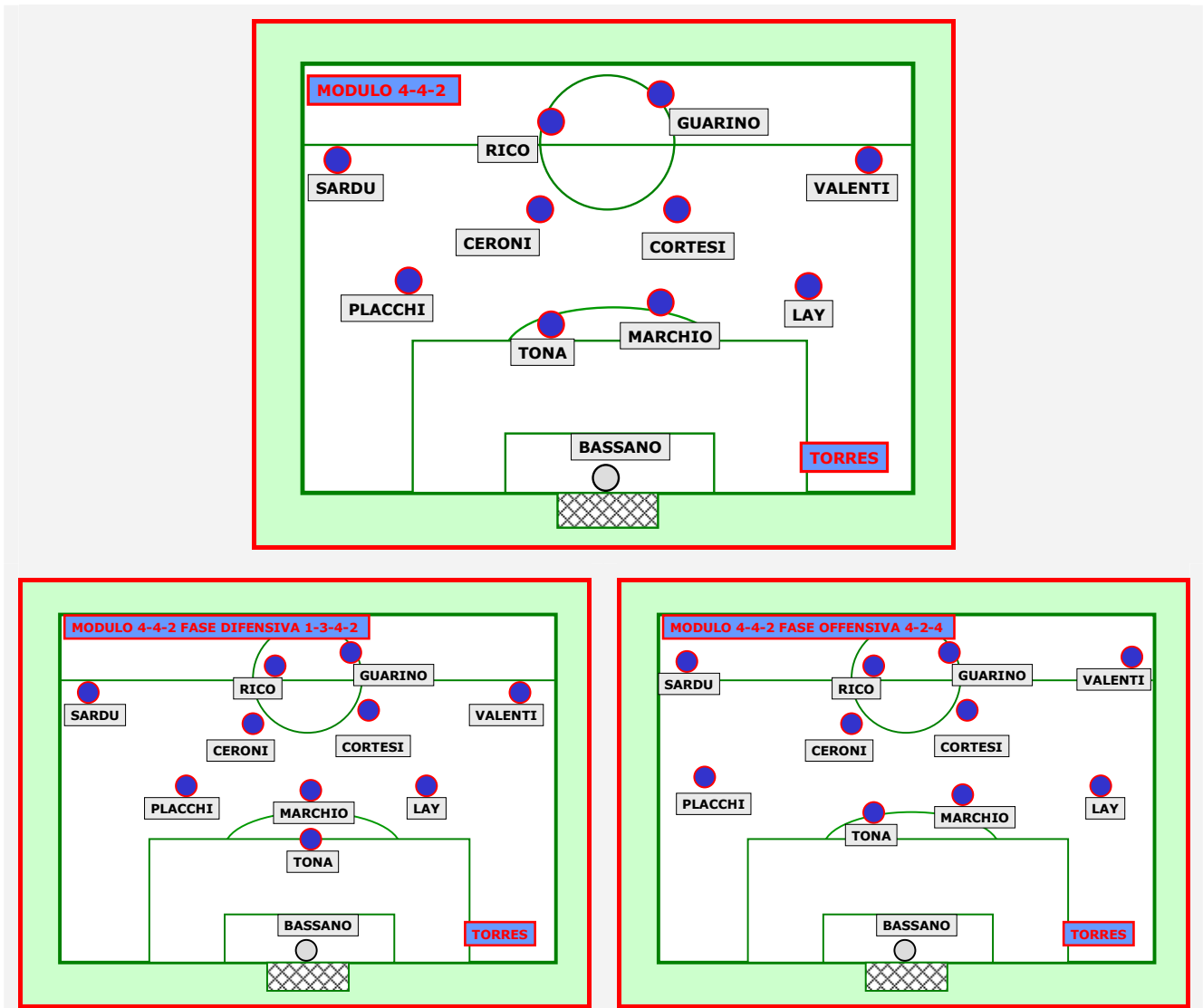


TORRES: IL MODULO BASE, LA FASE OFFENSIVA, LA FASE DIFENSIVA.

La Torres in quest'incontro deve fare a meno delle due titolari Conti e Pedersen.

Mister Pintauro schiera un 4-4-2 di base che però analizzato in modo analitico rivela di essere in fase difensiva un 1-3-4-2 e in fase offensiva, spesso, un 4-2-4.

Nelle figure a seguire le due interpretazioni di gioco richieste alla squadra.



Soffermandoci per un attimo sulla gara persa della squadra sarda abbiamo raccolto le impressioni di Mister Michele Pintauro:

“Purtroppo, senza nulla togliere al Senigallia del mio amico Antonio Censi, un'altra gara per noi sfortunata.

Una partita giocata sostanzialmente bene in tutti i reparti, in linea generale equilibrata ma dove alla fin fine le occasioni in zona goal sprecate hanno fatto la differenza.

E come succede spesso nel calcio, chi sbaglia paga, così anche noi abbiamo pagato dazio in una delle poche occasioni create dalla squadra marchigiana.

Intendiamoci Senigallia che ha fatto la sua onesta partita contando su una ormai collaudata ed esperta difesa, un centrocampo sempre più filtro di collegamento tra reparto offensivo e difensivo e sempre più efficace nell'azione di pressing e disturbo sugli avversari, un attacco sempre temibile per velocità e tempismo generale e bravo nel finalizzare le buone azioni di ripartenza del Senigallia.

Sono comunque, risultato a parte, soddisfatto.

Considerando le assenze, la squadra attua un buon gioco ed è sempre determinata e alla ricerca, su ogni campo, della vittoria e del risultato.

Questo fa ben sperare per i prossimi incontri e per il futuro dove comunque continueremo, come da obiettivi societari di inizio stagione, ad inserire e a valorizzare gradualmente il nostro settore giovanile".

DIDATTICA GENERALE - CONTRAPPOSIZIONE TATTICA.

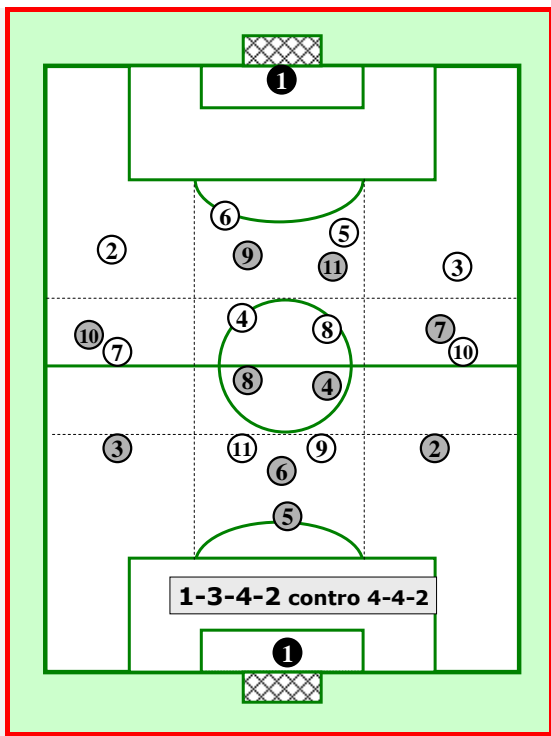
La **TORRES** schierata inizialmente con il **4-4-2** ha dovuto fronteggiare un avversario disposto con lo stesso modulo.

Nelle figure sottostanti e a scopo didattico, le contrapposizioni numeriche tra una squadra e l'altra e tra reparto e reparto.



Comparando il **4-4-2** al **4-4-2** si vengono a creare, le seguenti situazioni numeriche:

- 4 contro 2 a favore del 4-4-2 in difesa;
- 4 contro 4 a centrocampo;
- 2 contro 4 a sfavore del 4-4-2 in attacco;
- 2 contro 2 in fascia;
- 2 contro 2 in attacco al centro della difesa;
- 2 contro 2 al centro del campo;
- 2 contro 2 in difesa al centro del fronte offensivo avversario.



A seconda della fase difensiva o offensiva della Torres, durante l'incontro, si sono delineate in campo anche le contrapposizioni rappresentate dalle figure qui sopra riportate, e precisamente: **1-3-4-2 contro 4-4-2** e **4-2-4 contro 4-4-2**. ♦